



SOLSI-CAD



# Scanning

Rétroconception  
Métrologie

Pièces plastiques  
Pièces de fonderie  
Pièces usinées  
Outillages  
Moules  
Tôlerie



gom



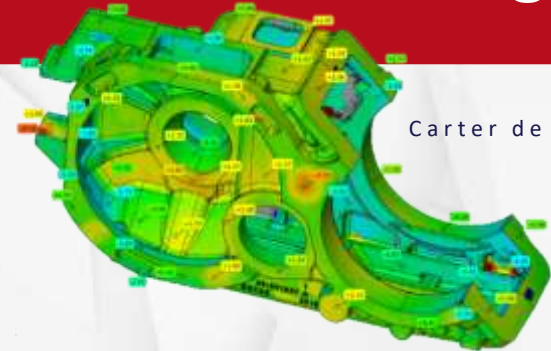
# Scanning 3D – Rétroconception et Métrologie

## Scanning 3D

- Scanning sur sites ou dans nos locaux
- Pièces de faibles dimensions (>20 mm) jusqu'à des pièces de plusieurs mètres
- Pièces unitaires, de petites à moyennes séries
- Pas besoin de salles grises pour scanner
- Précision des mesures de 5 µm
- 2 à 3 x fois plus rapide qu'une MMT
- Rapidité d'obtention des formes d'une pièce
- Fourniture de fichiers STL, STEP, IGES ou fichiers natifs
- Traitement automatisé des gammes de contrôle

## Rétroconception

- Création et traitement d'un nuage de points (maillage) obtenu par scanning
- Réalisation d'une surface pour placement dans un assemblage numérique
- Rétroconception automatique : volume mort
- Rétroconception manuelle : arbre de construction



Carter de fonderie

## Contrôle dimensionnel et géométrique

- Comparatif dimensionnel et géométrique entre pièce réelle et CAO
- Mesure de l'usure des pièces
- Mesure des défauts de forme (planéité, circularité, ...)
- Mesure des défauts d'orientation (parallélisme, perpendicularité ...)
- Mesure des défauts dimensionnels (diamètre, côte entre 2 éléments ...)
- Aide à l'optimisation géométrique
- Analyse des surgalbes
- Comparaison pièces / moules / moyens de contrôles

# Scanning optique 3D sans contact



**ATOS  
Compact Scan**



**Tritop**

Mode manuel ou semi-automatique  
(pièce unitaire, petite et moyenne série)



**GOM  
Inspect**

**GOM  
VMR**

Logiciels



**ScanBox 4105**

Mode automatique

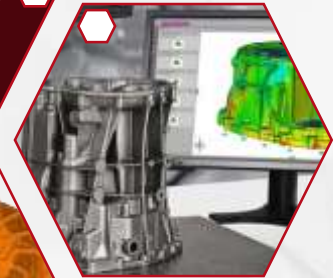
# Scanning optique 3D sans contact



Portable

Plastique  
Fonderie  
Moule

Rapide

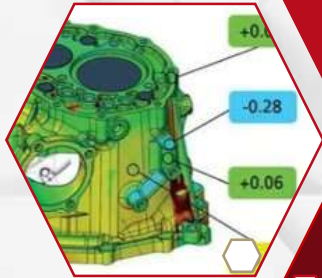


Sans  
contact

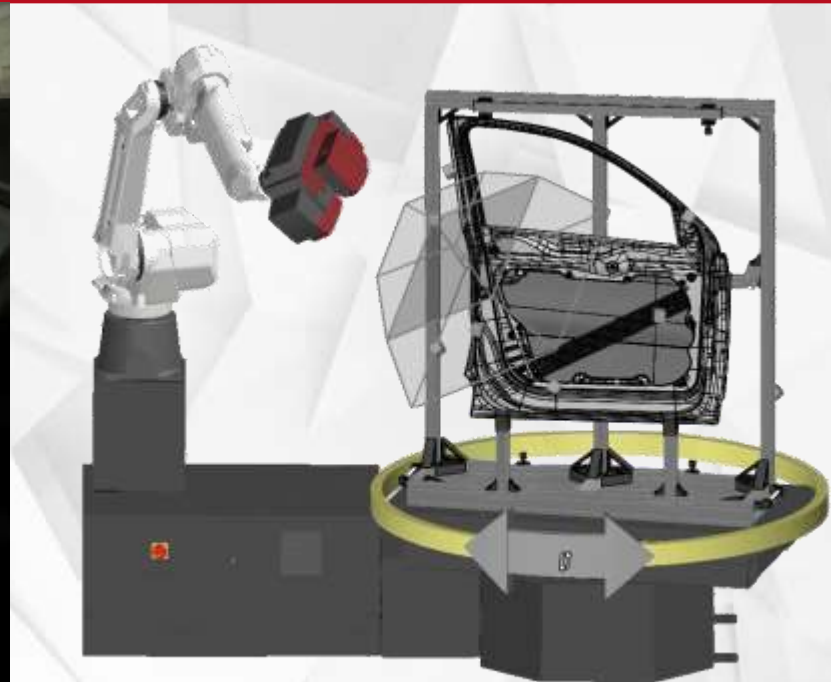
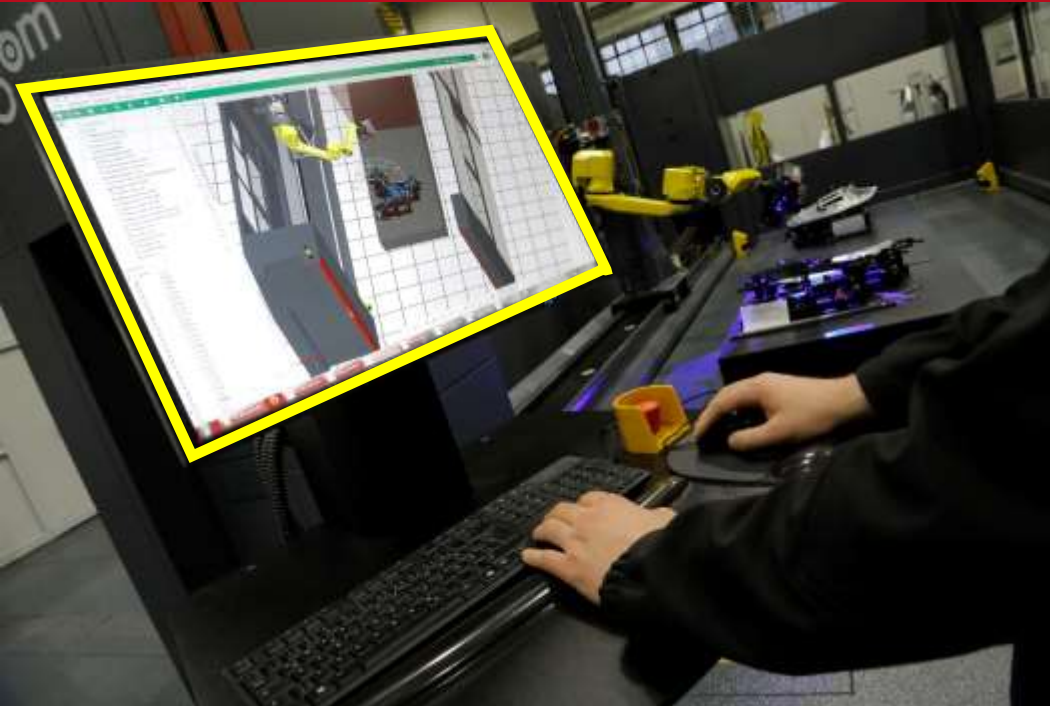


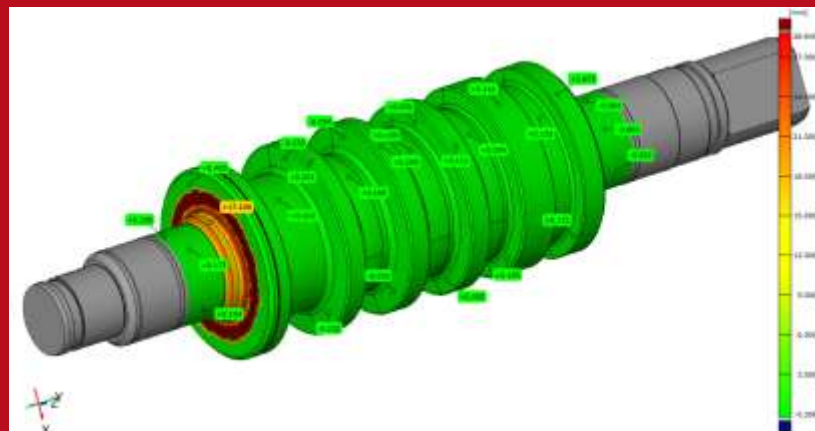
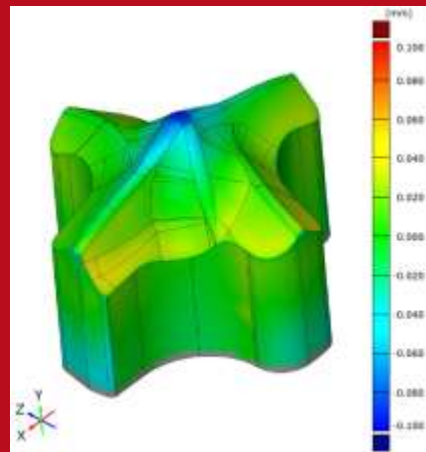
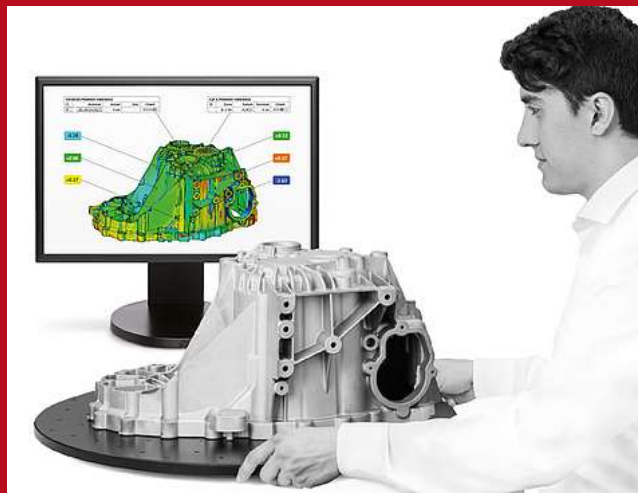
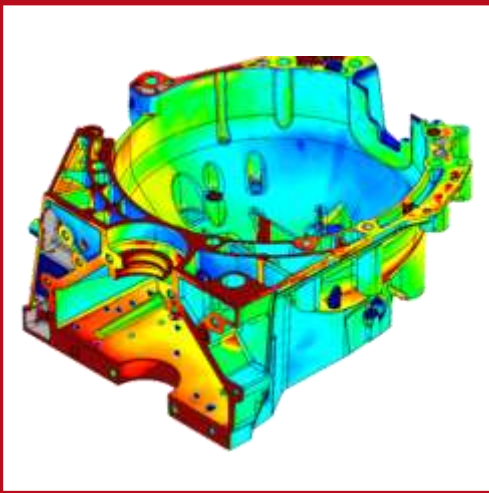
Précis  
5  $\mu$ m

Petites &  
grandes  
pièces



# ATOS VMR (Virtual Measuring Room)





# Contact



**Frédéric Barbe**

**06 20 18 34 79**

**03 87 60 34 49 (standard)**

**[f.barbe@solsi-cad.fr](mailto:f.barbe@solsi-cad.fr)**

52 rue du Maréchal Foch  
57140 WOIPPY  
Code NAF : 7112B

**Demander des références**

